



ข้อบังคับมหาวิทยาลัยราชภัฏร้อยเอ็ด
ว่าด้วย เครื่องแบบพนักงานมหาวิทยาลัยราชภัฏร้อยเอ็ด พ.ศ. ๒๕๕๒

โดยที่เห็นเป็นการสมควรให้มีข้อบังคับมหาวิทยาลัยราชภัฏร้อยเอ็ด ว่าด้วย เครื่องแบบพนักงานมหาวิทยาลัยราชภัฏร้อยเอ็ด อาศัยอำนาจตามความในมาตรา ๑๘ (๒) แห่งพระราชบัญญัติมหาวิทยาลัยราชภัฏ พ.ศ. ๒๕๔๗ สภามหาวิทยาลัยราชภัฏร้อยเอ็ดจึงตราข้อบังคับไว้ ดังมีข้อความต่อไปนี้

ข้อ ๑ ข้อบังคับนี้เรียกว่า “ข้อบังคับมหาวิทยาลัยราชภัฏร้อยเอ็ด ว่าด้วย เครื่องแบบพนักงานมหาวิทยาลัยราชภัฏร้อยเอ็ด พ.ศ. ๒๕๕๒”

ข้อ ๒ ให้ใช้ข้อบังคับนี้ตั้งแต่วันถัดจากวันประกาศเป็นต้นไป

ข้อ ๓ ในข้อบังคับนี้

“มหาวิทยาลัย” หมายความว่า มหาวิทยาลัยราชภัฏร้อยเอ็ด
“อธิการบดี” หมายความว่า อธิการบดีมหาวิทยาลัยราชภัฏร้อยเอ็ด
“เครื่องแบบ” หมายความว่า เครื่องแต่งกายทั้งหลายรวมทั้งเครื่องหมายต่าง ๆ ตลอดจนสิ่งประกอบเครื่องแต่งกายอย่างอื่นที่ได้กำหนดให้พนักงานแต่งตามรูปแบบท้ายข้อบังคับนี้

“พนักงาน” หมายความว่า พนักงานมหาวิทยาลัย ตามข้อบังคับมหาวิทยาลัย ว่าด้วย พนักงานมหาวิทยาลัย

ข้อ ๔ เครื่องแบบพิธีการของพนักงานมี ๓ ชนิด คือ

๔.๑ เครื่องแบบปกติขาว ประกอบด้วย

๔.๑.๑ หมวก

พนักงานชาย ให้ใช้หมวกทรงหม้อตาลสีขาว กระบังหน้าทำด้วยหนังหรือวัสดุเทียมหนังสีดำ สายรัดคางสีทองกว้าง ๑ เซนติเมตร มีดุมโลหะสีทองตราสัญลักษณ์มหาวิทยาลัยขนาดเล็กติดที่ข้างหมวกข้างละ ๑ ดุม ผ้าพับหมวกสีขาวที่หน้าหมวกติดครุฑพ่าห์ปักดินสีทองสูง ๔.๕ เซนติเมตร บนหมอนสักหลาดสีขาว

พนักงานหญิง ให้ใช้หมวกแก๊ปทรงอ่อนสีขาวและอนุโลมตามแบบหมวกพนักงานชาย

๔.๑.๒ เลื้อ

พนักงานชาย ให้ใช้เลื้อแบบราชการสีขาว ใช้ดุมโลหะสีทองตราสัญลักษณ์มหาวิทยาลัยขนาดใหญ่ ๕ ดุม ผู้ได้รับพระราชทานเครื่องราชอิสริยาภรณ์ให้ประดับแพรแถบเครื่องราชอิสริยาภรณ์ที่อกเลื้อเหนือกระเป๋าบนซ้ายด้วย

พนักงานหญิง ให้ใช้เลื้อนอกคอแบบสีขาวแบบคอกกลมหรือคอปานแขนยาวถึงข้อมือ มีตะเข็บหลัง ๔ ตะเข็บ ที่แนวسابอกมีดุมโลหะสีทองตราสัญลักษณ์มหาวิทยาลัย ขนาดเส้นผ่าศูนย์กลาง ๑.๕ เซนติเมตร ๓ ดุม สำหรับแบบเลื้อคอแหลมและ ๔ ดุม สำหรับแบบเลื้อคอปาน มีกระเป๋าข้างละ ๑ กระเป๋า เป็นกระเป๋าเจาะเฉียงเล็กน้อย ไม่มีใบปกกระเป๋าและให้ใช้เลื้อคอพับแขนยาวสีขาวผูกผ้าพันคอสีดำเงื่อนกลาสี

๔.๑.๓ เครื่องหมายประดับคอเลื้อ

ให้มีเครื่องหมายเป็นโลหะสีทองตราสัญลักษณ์มหาวิทยาลัย กว้าง ๒ เซนติเมตร สูง ๒.๕ เซนติเมตร ใช้ติดคอเลื้อเครื่องแบบปกติขาวของพนักงานชายและหญิงตอนหน้าทั้งสองข้าง

๔.๑.๔ อินทรธนู

ให้ใช้อินทรธนูแข็งกว้าง ๕ เซนติเมตร ยาวตามความยาวของบ่าพื้น สักหลาดสีดำติดทับเลื้อเหนือบ่าทั้งสองข้างจากไหล่ไปคอมมีแถบไหมสีทองกว้าง ๕ มิลลิเมตร เป็นขอบ ด้านคอปลายมนติดดุมโลหะสีทองตราสัญลักษณ์มหาวิทยาลัยขนาดเล็ก บนอินทรธนูปักด้นสีทองรูปดอกมันปลาร้อยลายกนก ตามรูปแนบท้ายข้อบังคับนี้

๔.๑.๕ กางเกง กระโปรง

พนักงานชาย ให้ใช้กางเกงแบบราชการสีขาวยาวไม่พับปลายขา
พนักงานหญิง ให้ใช้กระโปรงสีขาว ดีเกิ้ลิตด้านหน้า ๒ เกลิตและด้านหลัง ๒ เกลิต ยาวปิดเข้าปลายบานเล็กน้อยใช้กับเลื้อคอแหลม หรือกระโปรงสีขาวยาวปิดเข้าปลายบานเล็กน้อย ใช้กับแบบเลื้อคอปาน

๔.๑.๖ รองเท้า ถุงเท้า

พนักงานชาย ให้ใช้รองเท้าหุ้มส้นหนังหรือวัสดุเทียมหนังสีดำ ถุงเท้าสีดำ
พนักงานหญิง ให้ใช้รองเท้าหุ้มส้นหนังหรือวัสดุเทียมหนังสีดำแบบปลายเท้า ไม่มีลวดลาย ส้นสูงไม่เกิน ๑๐ เซนติเมตร ถุงเท้ายาวสีเนื้อ

ทั้งนี้ เครื่องแบบปกติขาวของพนักงานให้มีลักษณะตามรูปแนบท้ายข้อบังคับนี้

๔.๒ เครื่องแบบครึ่งยศ ลักษณะและส่วนประกอบเช่นเดียวกับเครื่องแบบปกติขาว เว้นแต่กางเกงหรือกระโปรงให้ใช้ผ้าสักหลาดสีดำ ประดับเครื่องราชอิสริยาภรณ์

๔.๓ เครื่องแบบเต็มยศ ลักษณะและส่วนประกอบเช่นเดียวกับครึ่งยศสวมสายสะพาย

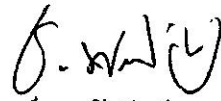
ข้อ ๕ การประดับเครื่องราชอิสริยาภรณ์ ให้ปฏิบัติตามประกาศสำนักนายกรัฐมนตรี เรื่องลำดับ เกียรติ และระเบียบสำนักนายกรัฐมนตรี ว่าด้วย การประดับเครื่องราชอิสริยาภรณ์ไทย

ข้อ ๖ การประดับเครื่องหมายอื่น ๆ และผ้าพันแขนทุกซ์ ให้ประดับและสวมตามพระราชบัญญัติเครื่องแบบข้าราชการฝ่ายพลเรือนโดยอนุโลม

ข้อ ๗ การแต่งเครื่องแบบที่กำหนดไว้ในข้อบังคับนี้ ให้แต่งตามหมายของสำนักพระราชวัง หรือตามระเบียบ คำสั่ง หรือมติของสภามหาวิทยาลัย

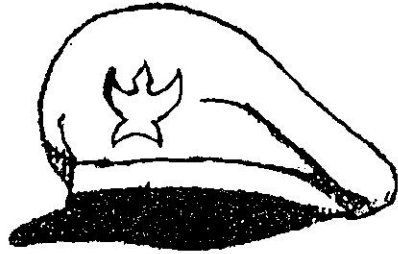
ข้อ ๘ ให้อธิการบดีรักษาการให้เป็นไปตามข้อบังคับนี้ ในกรณีที่เกิดปัญหาจากการใช้ข้อบังคับนี้ให้อธิการบดีนำเสนอสภามหาวิทยาลัยเพื่อพิจารณาวินิจฉัยชี้ขาด

ประกาศ ณ วันที่ ๒๙ เดือน มิถุนายน พ.ศ. ๒๕๕๒



(ศาสตราจารย์ ดร.ชัยยงค์ พรหมวงศ์)

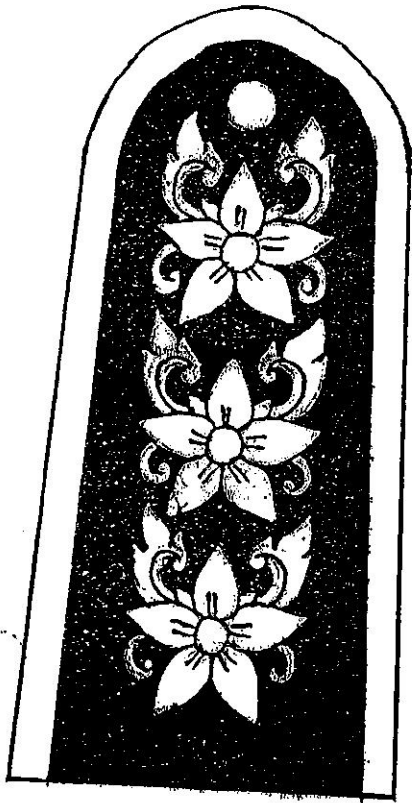
อุปนายกสภามหาวิทยาลัยราชภัฏร้อยเอ็ด



หมวกทรงหม้อศาลีขาว

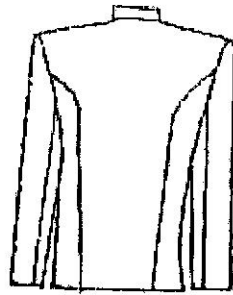
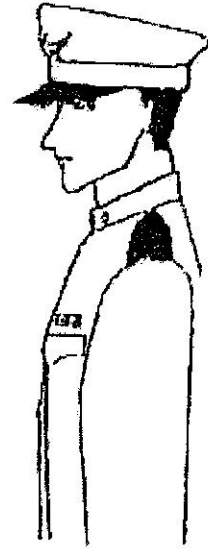
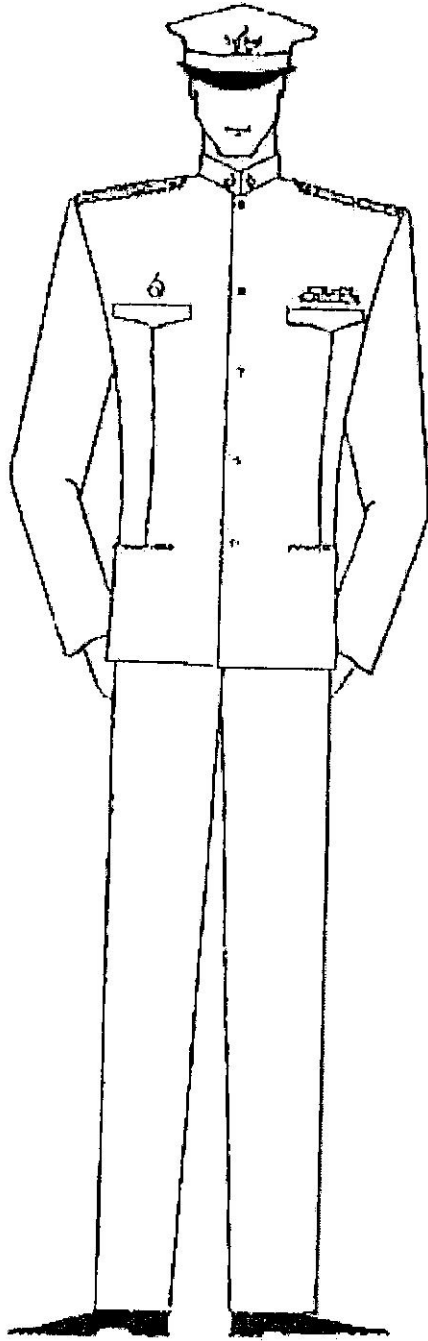


หมวกแก๊ปทรงฮอนหับปักสีขา



B

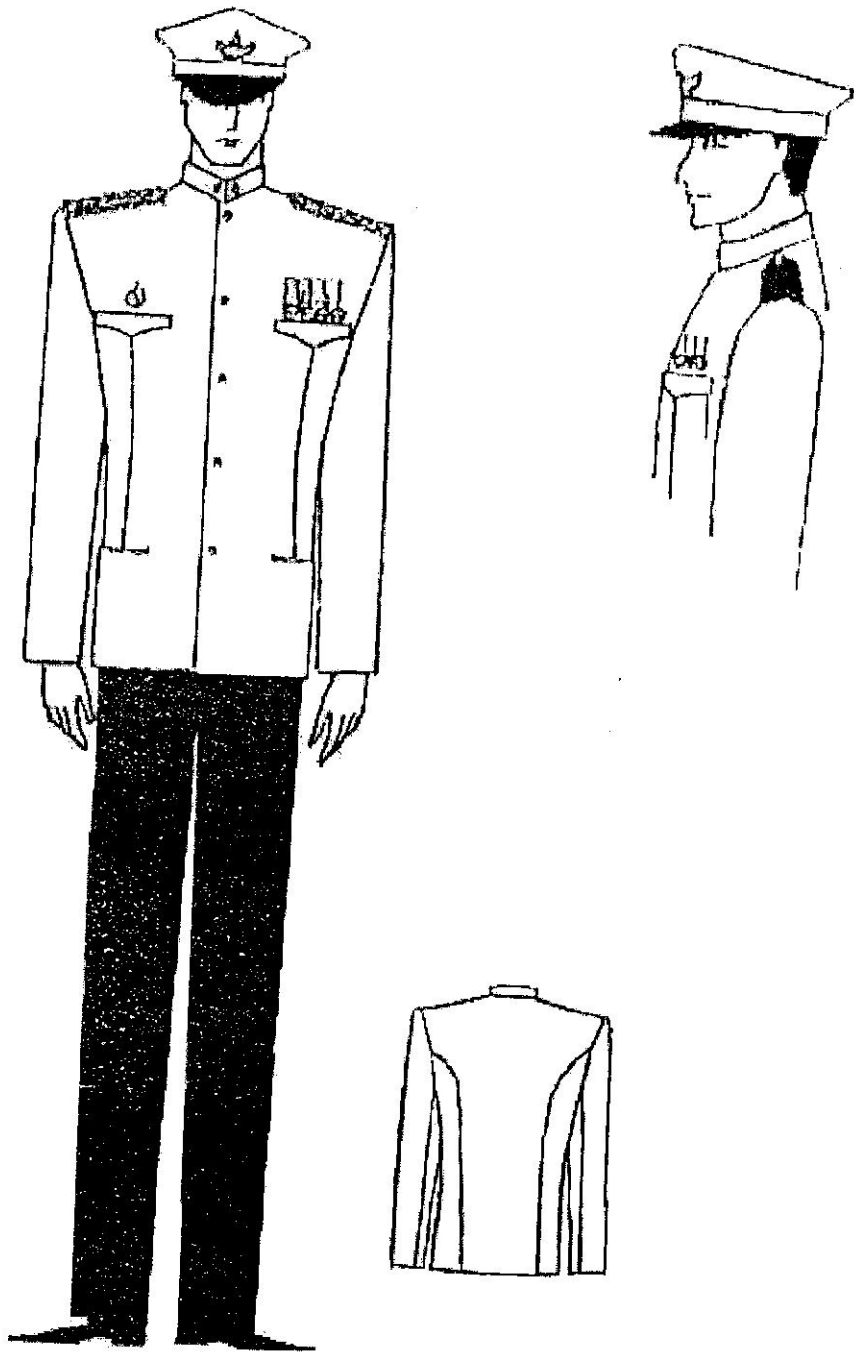
เครื่องแบบปกติชาย



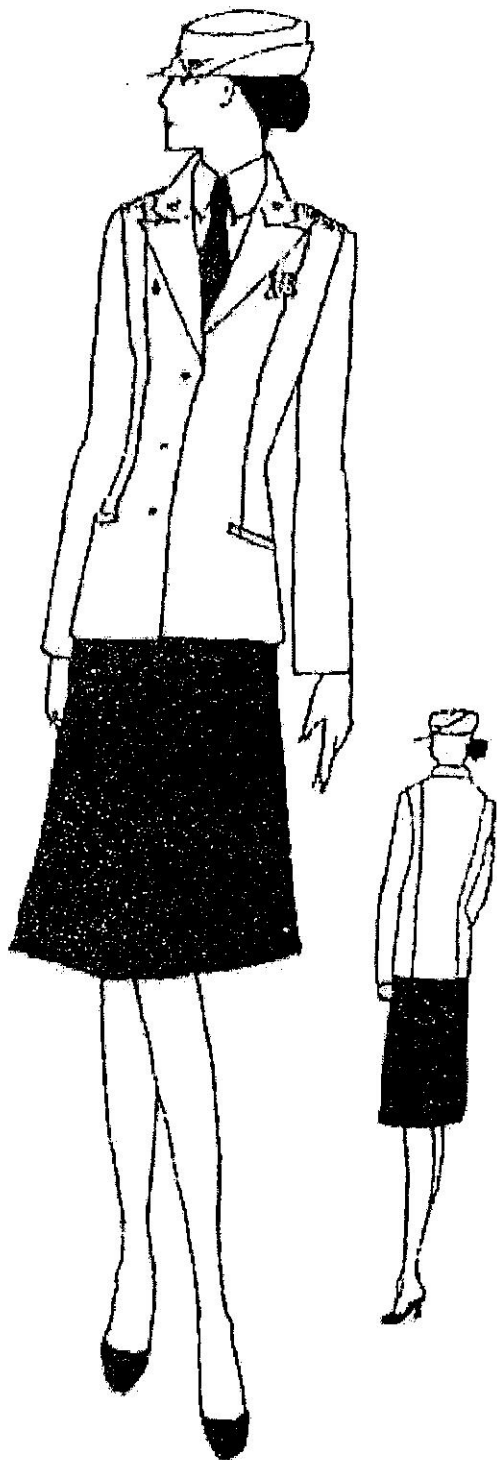
เครื่องแบบปกติชาวหญิง



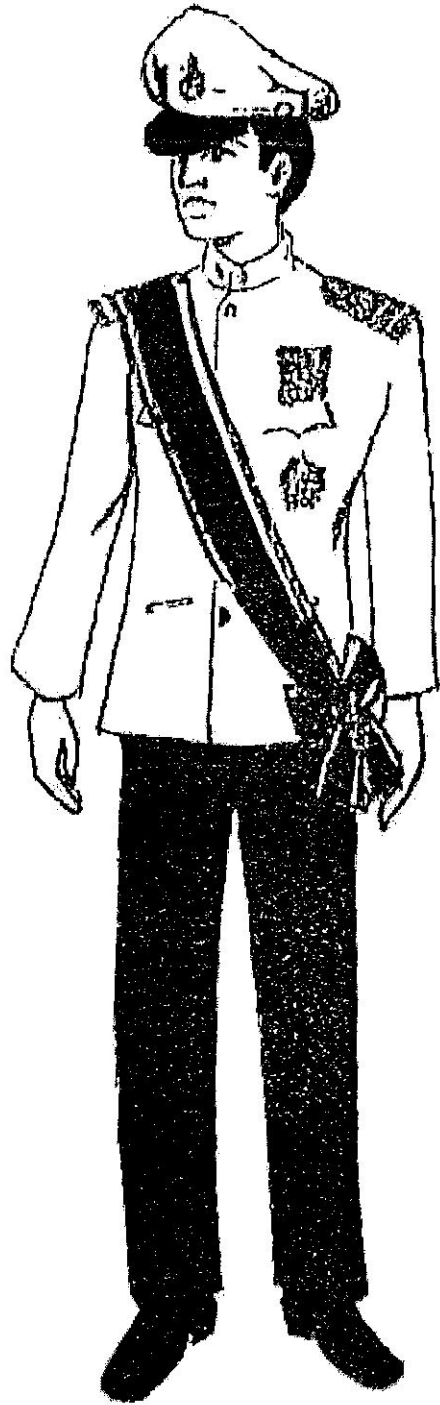
เครื่องแบบครึ่งยศชาย



เครื่องแบบครึ่งยศหญิง



เครื่องแบบเต็มยศชาย



เครื่องแบบเต็มยศหญิง

